

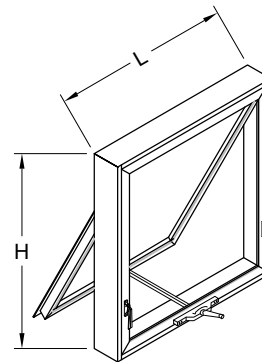
VOLET À AUVENT GRIFFE EXTÉRIEUR

La gamme de profilés d'aluminium de la Série 68 STH permet la production de différents cadres de volet à auvent ouvrant vers l'extérieur°. Ce système de fenêtres, fabriqué par Alumico Architectural inc., est en conformité avec les caractéristiques suivantes:

La fabrication du système de fenêtres est faite selon le principe de l'écran pluvial. Les profilés d'aluminium extérieurs et intérieurs du cadre et du volet sont reliés par le système SUPERTHERMIK 68™ composé de deux barrettes de polyamide de nylon 6/6 renforcé de fibre de verre, extrudées mécaniquement, munies sur toute leur longueur de deux cordons de colle et assemblées par moletage et sertissage de façon à obtenir un ensemble solide résistant à une pression minimale en cisaillement de 400 Kg sur une longueur de 100mm. Le moletage et sertissage des profilés est réalisé en continu assurant la solidarité et l'étanchéité entre les profilés. Les coins des volets sont coupés à onglets, réunis et renforcés par des équerres d'assemblage pressées mécaniquement pour obtenir des joints robustes. L'assemblage hors tout du cadre a une **profondeur de 60mm (2 3/8")**, de **114mm (4 1/2")** ou de **152mm (6")**. Les volets Réguliers, Robustes et Classiques ont une **profondeur de 60mm (2 3/8")**. Les parclozes de type carrées ou arrondies s'installent à pression et sont munies d'une garniture pare-air/eau profilée à double densité. Toutes les composantes d'aluminium sont faites de l'alliage 6063 de la trempe T5.

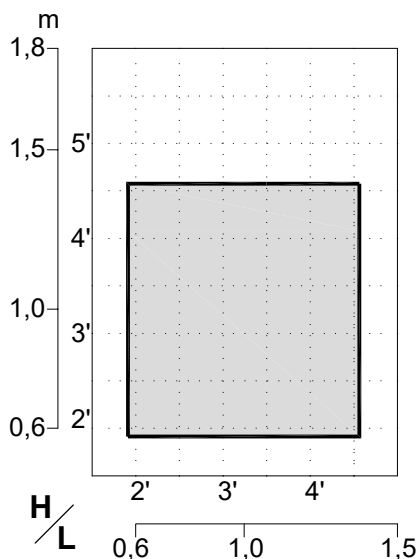
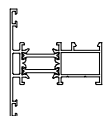
OUTSWING CLAW AWNING SASH

The complete range of 68 STH Series aluminum profiles allows the production of outswing awning sash frames. This window system, manufactured by Alumico Architectural Inc., complies with the following specifications: manufacturing of the window system according to the rainscreen principle. External and internal aluminum frame and sash extrusions are connected using the SUPERTHERMIK 68™ system, which consists of two mechanically extruded glass-reinforced polyamide nylon 6/6 struts, each equipped along its entire length with two adhesive strips, knurled and crimped to achieve a solid assembly resistant to a minimum shearing pressure of 400 kg over a length of 100 mm. The knurling and crimping of profiles are continuous, ensuring the integrity and seal between them. The corners of the sash are miter-cut, joined, and reinforced by mechanically pressed assembly brackets to obtain robust joints. The frame assembly can accommodate **depths of 60 mm (2 3/8")**, **114 mm (4 1/2")**, and **152 mm (6")**. Regular, Heavy-Duty, or Classic sashes have a **depth of 60 mm (2 3/8")**. The glass stops are of the square or rounded type, equipped with a pressure and air/water barrier gasket of dual density profile. All aluminum components are made of 6063 alloy with T5 temper.



Dimensions limites de volet Limit Sash Dimensions

Régulier
NC5170
Regular

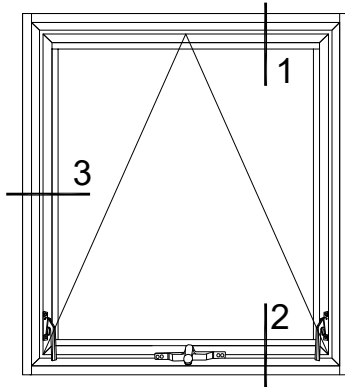


Poids maximum du volet
Maximum Sash Weight **80 kg**

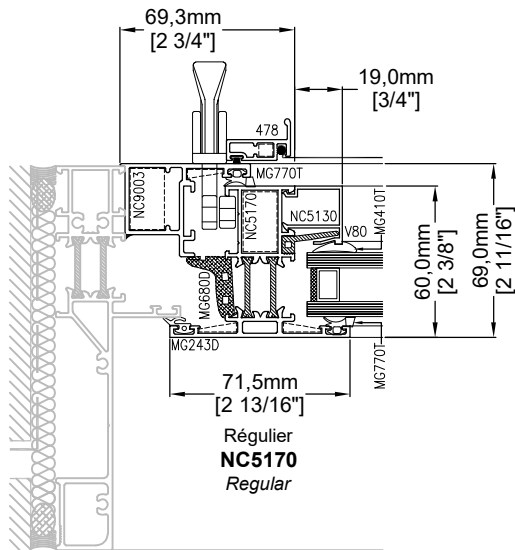
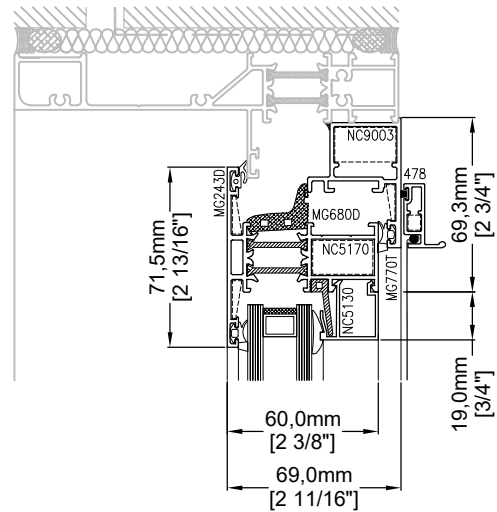
Quincaillerie Hardware	Numéro de pièce Part Number
STANDARD	
Poignée à griffe Claw handle	PT2423
Commande rotative Roto-operator	RT22
Poignée pour commande rotative Handle for roto-operator	PT11454
Gâche Keeper	20800
Bras de friction Friction arm	AMC-210/216/224
Moustiquaire amovible ou anti-vandalisme Removable or Vandal-proof screen	MS07 & MS08
OPTIONS	
Poignée pliable pour commande rotative Foldable handle for roto-operator	PT11329
Perche et adaptateur pour commande rotative Pole and adaptor for roto-operator	PT20550 / PT30476
Moustiquaire anti-vandalisme avec mèche en acier inoxydable Vandal-proof screen with STS mesh	MS09

Détails techniques disponibles
www.alumico.com
Technical details available

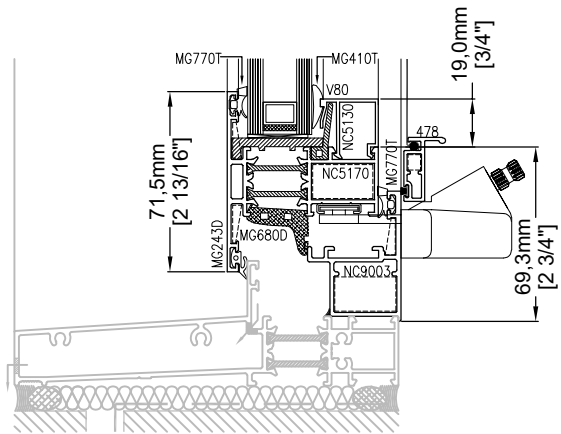
ÉLEVATION ET DÉTAILS STANDARDS STANDARD ELEVATION AND DETAILS



1



2

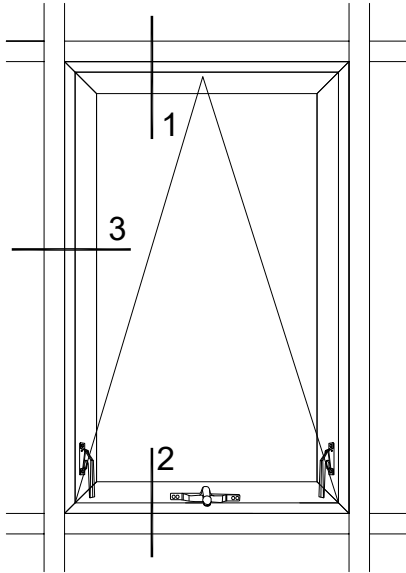


3

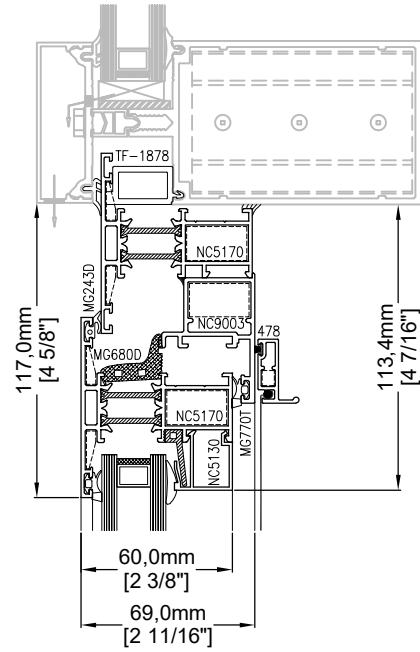
Volet / Sash	Divisions	Parcloles et épaisseurs de vitrage / Glass stops and thicknesses
Regulier Regular	<p>AL8651</p>	<p>NC5130 NC5130R AL1264* NC5128 AL8215* NC5127M*</p> <p>25,0mm [1"] 33,0mm [1 5/16"] 40,0mm [1 9/16"]</p>

* Parcloles / Glass stops performance: AW

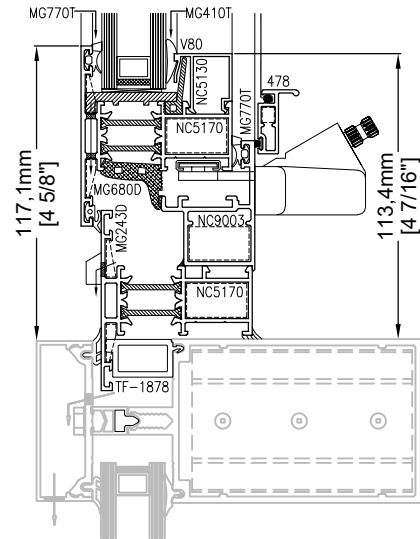
Mur rideau / Curtain wall



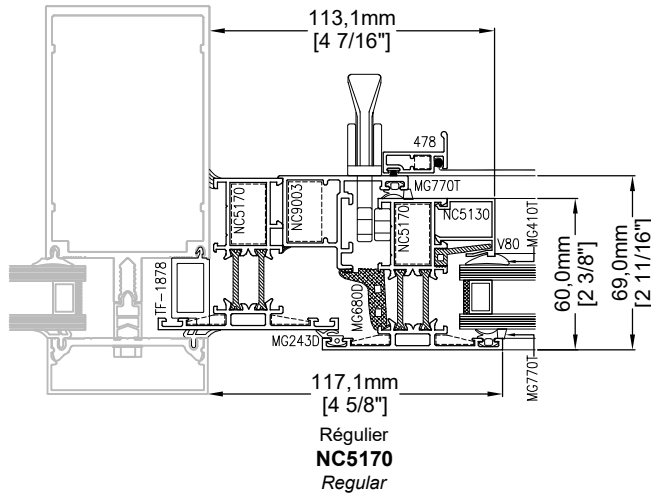
1



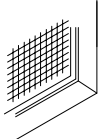
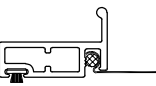

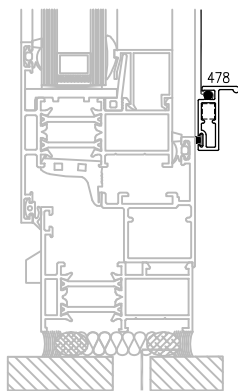
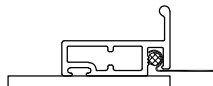

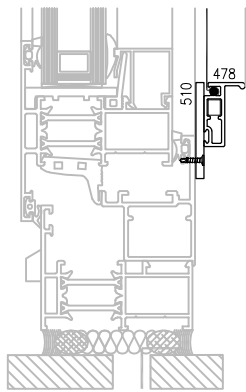
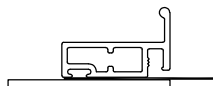

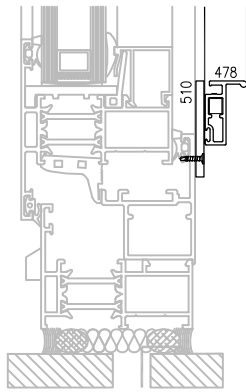
2

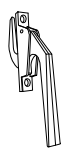
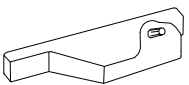
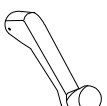
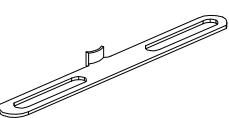
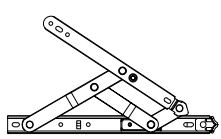


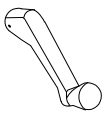
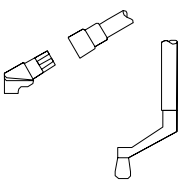
3



Moustiquaire / Screen

Image	Description	Numéro de pièce <i>Part number</i>	Detail
	<p>MS07</p> <p>Mèche: Aluminium noir 16 x 18 x 0,2mm <i>Mesh: Black aluminum 16 x 18 x 0,009"</i></p> <p>Fixation: Attaches amovibles <i>Fastening: Removable clips</i></p>	<p>478</p>  <p>00202</p> 	
	<p>MS08</p> <p>Mèche: Aluminium noir 16 x 18 x 0,2mm <i>Mesh: Black aluminum 16 x 18 x 0,009"</i></p> <p>Fixation: Anti-vandalismes <i>Fastening: Vandal-proof</i></p>	<p>478 + 510</p>  <p>Torx® security</p> 	
	<p>MS09</p> <p>Mèche: Acier inoxydable noir/gris 12 x 12 x 0,5mm <i>Mesh: Black/Grey stainless steel 12 x 12 x 0,023"</i></p> <p>Fixation: Anti-vandalismes <i>Fastening: Vandal-proof</i></p>	<p>478 + 510</p>  <p>Torx® security</p> 	

Quincaillerie Standard <i>Hardware</i>			
Image	Description	Numéro de pièce <i>Part number</i>	Note
	Poignée à griffe <i>Claw handle</i>	PT2423	Finis Disponibles: <i>Available finishes:</i> - Gris / <i>Grey</i> - Brun / <i>Brown</i> - Noir / <i>Black</i> - Blanc / <i>White</i>
	Commande rotative <i>Roto-operator</i>	RT22	
	Poignée pour commande rotative <i>Handle for roto-operator</i>	PT11454	
	Gâche pour poignée à griffe <i>Keeper for claw handle</i>	20800	
	Bras de friction <i>Friction arm</i>	AMC-210 AMC-216 AMC-224	

Options: Quincaillerie / <i>Hardware</i>			
	Poignée pliable pour commande rotative <i>Foldable handle for roto-operator</i>	PT11329	Finis Disponibles: <i>Available finishes:</i> - Gris / <i>Grey</i> - Brun / <i>Brown</i> - Noir / <i>Black</i> - Blanc / <i>White</i>
	Perche et adaptateur pour commande rotative <i>Pole and adaptor for roto-operator</i>	PT20550 PT30476	