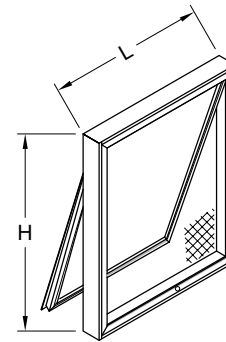


VOLET SÉCURITÉ

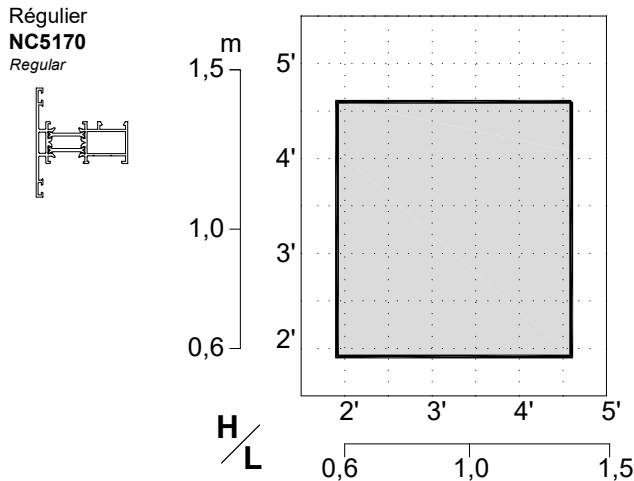
La gamme de profilés d'aluminium de la Série 68 STH permet la production de différents cadres de volet à auvent sécuritaire ouvrant vers l'extérieur. Ce système de fenêtres, fabriqué par Alumico Architectural inc., est en conformité avec les caractéristiques suivantes: La fabrication du système de fenêtres est faite selon le principe de l'écran pluvial. Les profilés d'aluminium extérieurs et intérieurs du cadre et du volet sont reliés par le système SUPERTHERMIK 68™ composé de deux barrettes de polyamide de nylon 6/6 renforcé de fibre de verre, extrudées mécaniquement, munies sur toute leur longueur de deux cordons de colle et assemblées par moletage et sertissage de façon à obtenir un ensemble solide résistant à une pression minimale en cisaillement de 400 Kg sur une longueur de 100mm. Le moletage et sertissage des profilés est réalisé en continu assurant la solidarité et l'étanchéité entre les profilés. Les coins des volets sont coupés à onglets, réunis et renforcés par des équerres d'assemblage pressées mécaniquement pour obtenir des joints robustes. L'assemblage hors tout du cadre a une **profondeur de 60mm (2 3/8")**, de **114mm (4 1/2")** ou de **152mm (6")**. Les volets Réguliers ont une **profondeur de 68mm (2 11/16")**. Les parcloses de type carrées ou arrondies s'installent à pression et sont munies d'une garniture pare-air/eau profilée à double densité. Toutes les composantes d'aluminium sont faites de l'alliage 6063 de la trempe T5.

SECURITY SASH

The complete range of 68 STH Series aluminum profiles allows the production of outswing awning security sash frames. This window system, manufactured by Alumico Architectural Inc., complies with the following specifications: manufacturing of the window system according to the rainscreen principle. External and internal aluminum frame and sash extrusions are connected using the SUPERTHERMIK 68™ system, which consists of two mechanically extruded glass-reinforced polyamide nylon 6/6 struts, each equipped along its entire length with two adhesive strips, knurled and crimped to achieve a solid assembly resistant to a minimum shearing pressure of 400 kg over a length of 100 mm. The knurling and crimping of profiles are continuous, ensuring the integrity and seal between them. The corners of the sash are miter-cut, joined, and reinforced by mechanically pressed assembly brackets to obtain robust joints. The frame assembly can accommodate **depths of 60 mm (2 3/8")**, **114 mm (4 1/2")**, and **152 mm (6")**. Regular, Heavy-Duty, or Classic sashes have a **depth of 68 mm (2 11/16")**. The glass stops are of the square or rounded type, equipped with a pressure and air/water barrier gasket of dual density profile. All aluminum components are made of 6063 alloy with T5 temper.



Dimensions limites de volet Limit Sash Dimensions

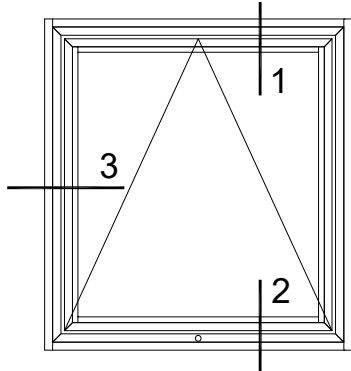


Poids maximum du volet
Maximum Sash Weight **80 kg**

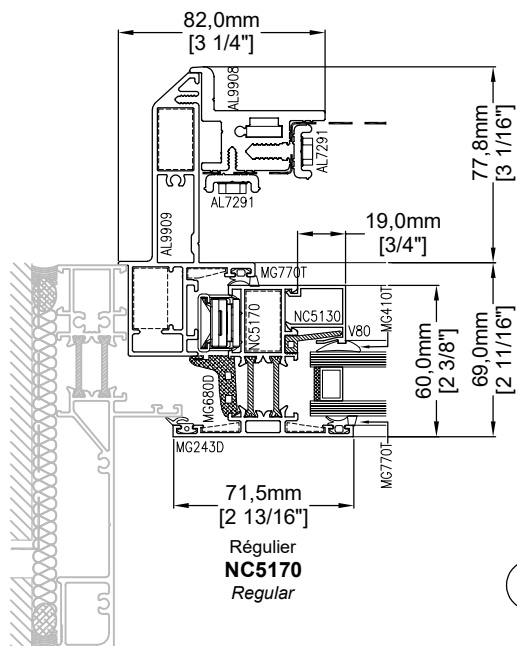
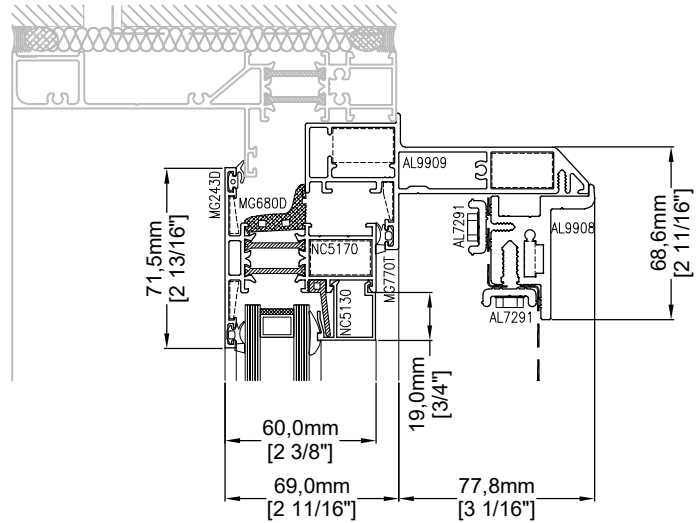
Quincaillerie Hardware	Numéro de pièce Part Number
STANDARD	
Opérateur à chaîne Chain operator	TR4275
Bouton rotatif Crank button	BS-01
Bras de friction Friction arm	AMC-210/216/224
Moustiquaire robuste avec mèche en acier inoxydable Stainless steel mesh heavy duty screen	AL9908
OPTIONS	
Serrures à ressort Spring lock	TR2823
Vis sans tête avec trou hexagonal anti-vandalisme Vandal-resistant headless screw with hexagonal key	

Détails techniques disponibles
www.alumico.com
Technical details available

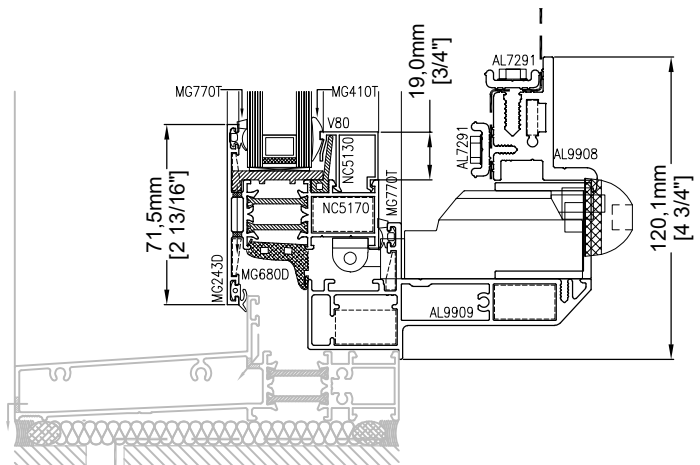
ÉLÉVATION ET DÉTAILS STANDARDS STANDARD ELEVATION AND DETAILS



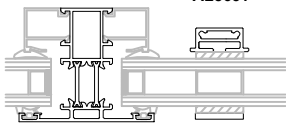
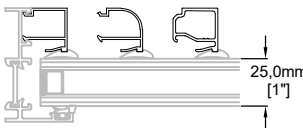
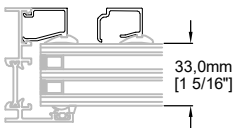
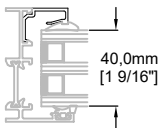
1



2

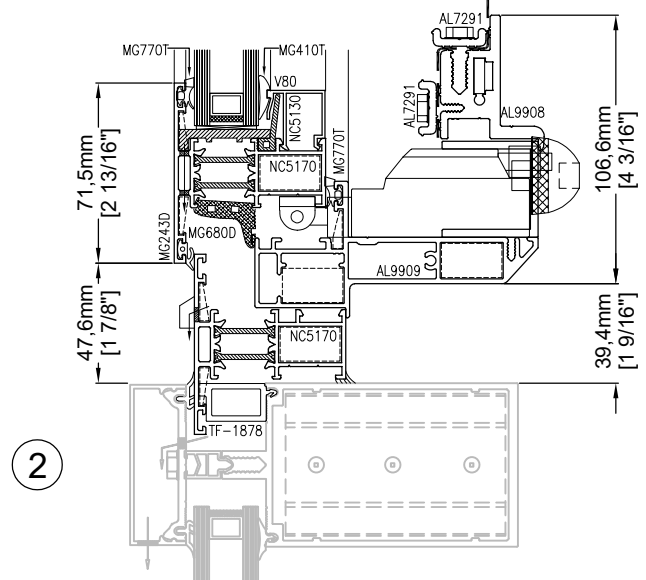
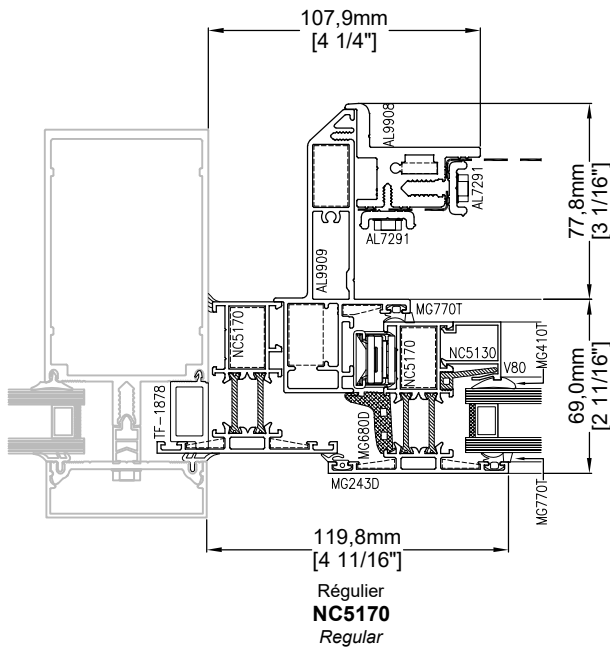
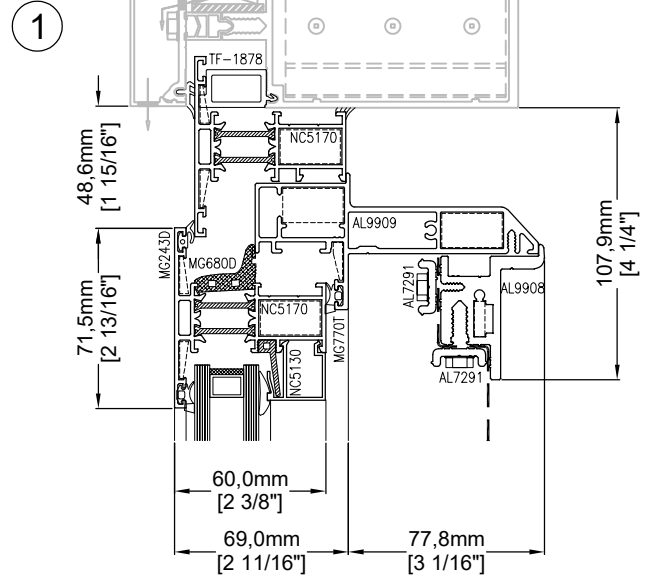
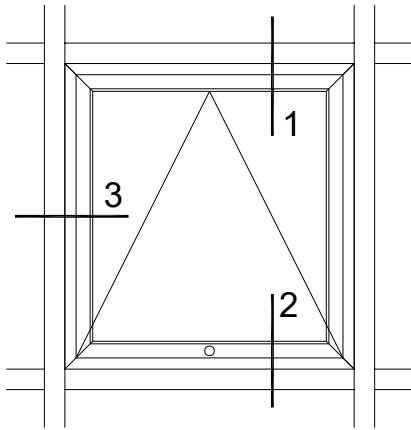


3

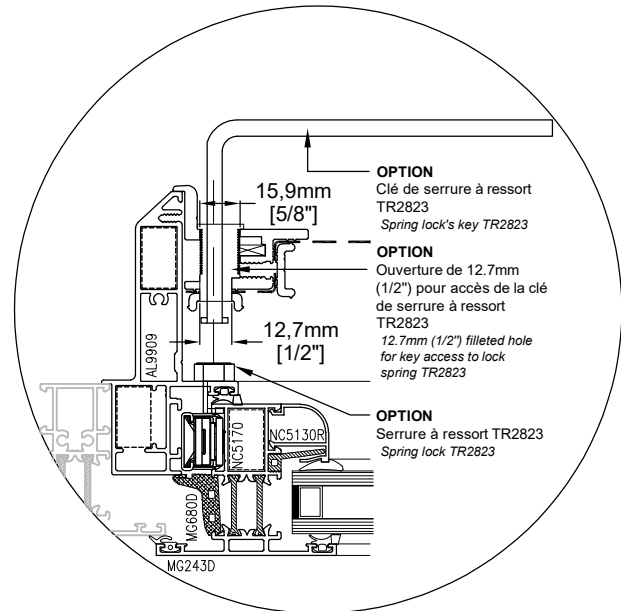
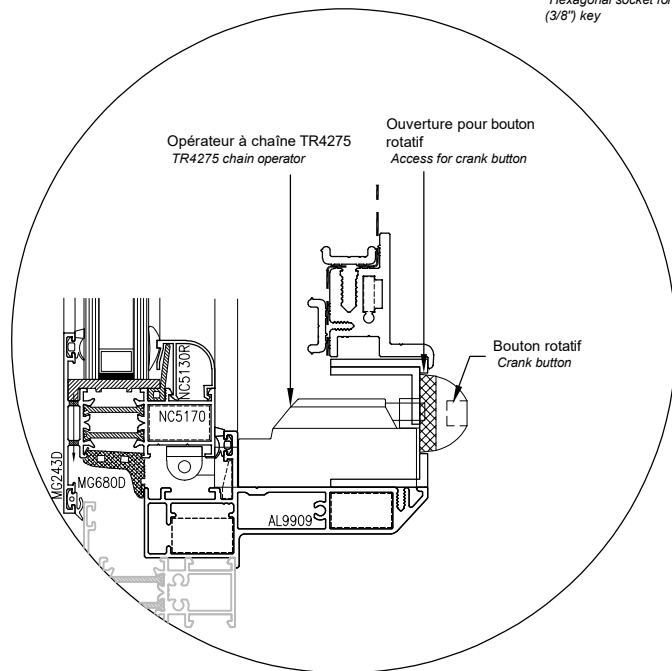
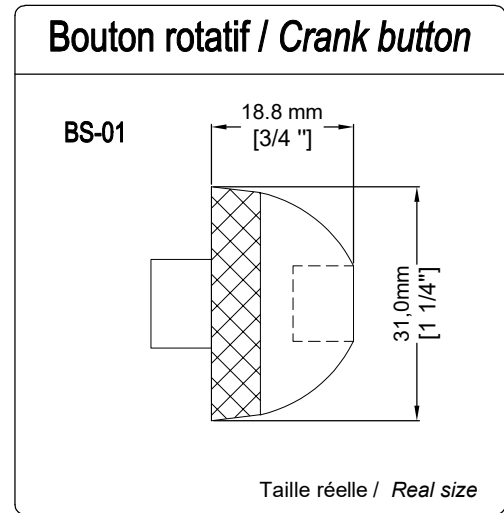
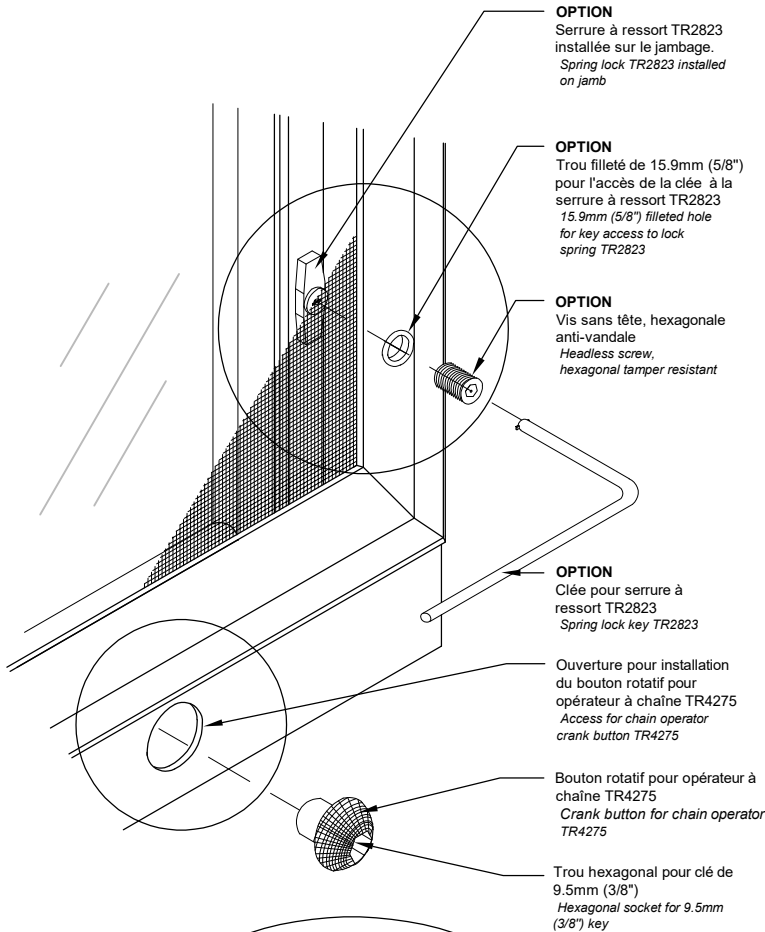
Volet / Sash	Divisions	Parcloles et épaisseurs de vitrage / Glass stops and thicknesses
Regulier Regular	 <p>AL8651</p>	 <p>NC5130 NC5130R AL1264* 25,0mm [1"]</p>  <p>NC5128 AL8215* 33,0mm [1 5/16"]</p>  <p>NC5127M* 40,0mm [1 9/16"]</p>

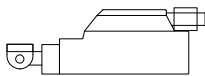
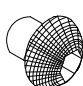
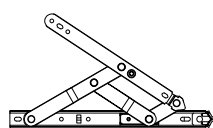
* Parcloles / Glass stops performance: AW

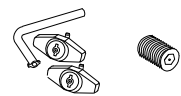
Mur rideau / Curtain wall

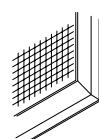


Quincaillerie / Hardware



Quincaillerie Standard <i>Hardware</i>			
Symbol	Description	Numéro de pièce <i>Part number</i>	Note
	Opérateur à chaîne pour ouvrant extérieur <i>Chain operator for outside opening</i>	TR4275	
	Bouton rotatif avec clé hexagonale pour opérateur à chaîne <i>Crank button with hexagonal key for chain operator</i>	BS-01	Option : Avec ou sans clé hexagonale <i>With or without hexagonal key</i>
	Bras de friction <i>Friction arm</i>	AMC-210 AMC-216 AMC-224	

Options: Quincaillerie / <i>Hardware</i>			
	Serrures à ressort Vis sans tête avec trou hexagonal anti-vandalisme <i>Spring lock Vandal-resistant hex socket set screw</i>	TR2823	Finis Disponibles: <i>Available finishes:</i> - Noir / <i>Black</i>

Moustiquaire / <i>Screen</i>			
	Moustiquaire avec mèche noir ou grise en acier inoxydable 12x12 mailles épaisseur 0.7mm avec vis anti-vandalisme <i>Screen with black or grey stainless steel mesh 12x12 thickness of 0.028" with vandal-resistant screws</i>	AL9908	Résistance à l'impact : <i>Impact resistance:</i> 50 impacts