

### **PORTE SÉRIE 152HP**

La gamme de profilés d'aluminium de la Série 152 HP permet la production de différentes portes coulissantes à levage.

Ce système de portes, fabriqué par Alumico Architectural inc., est en conformité avec les caractéristiques suivantes:

La fabrication du système de portes est faite selon le principe de l'écran pluvial. Les profilés d'aluminium extérieurs et intérieurs du cadre et du volet sont reliés par deux barrettes de polyamide de nylon 6/6 renforcé de fibre de verre, extrudées mécaniquement, munies sur toute leur longueur de deux cordons de colle et assemblées par moletage et sertissage de façon à obtenir un ensemble solidaire résistant à une pression minimale en cisaillement de 400 Kg sur une longueur de 100mm. Le moletage et sertissage des profilés est réalisé en continu assurant la solidarité et l'étanchéité entre les profilés. Les coins des volets sont coupés à onglets, réunis et renforcés par des équerres d'assemblage pressées mécaniquement pour obtenir des joints robustes. L'assemblage hors tout du cadre a une **profondeur de 152mm (6")**. Les volets ont une **profondeur de 45mm (1 3/4")**. L'étanchéité au périmètre de l'unité scellée est assurée par le système EUROLOK™, composé d'une parclose auto-scillante et de joints de vitrage flexibles en continu, y compris dans les coins et soudés en un seul point dans la partie supérieure centrale du vitrage. Les joints sont assemblés avec précision. Les coupes sont droites et exemptes de bavures.

Toutes les composantes d'aluminium sont faites de l'alliage 6063 de la trempe T5.

#### **Finis**

Toutes les surfaces exposées seront traitées selon les options suivantes:

a) Traitement anodique:

- Naturel n°100: conforme à AA-M12C22A31 (classe 2) / 41 (classe 1)
- Champagne n°101: conforme à AA-M12C22A44
- Bronze pâle n°103: conforme à AA-M12C22A44
- Bronze arch. n°106: conforme à AA-M12C22A44
- Noir n°109: conforme à AA-M12C22A44

b) Peinture:

L'aluminium subira un prétraitement et sera recouvert d'un fini à la poudre rencontrant les normes suivantes:

- AAMA 2603
- AAMA 2604
- AAMA 2605

#### **Installation**

Tous les systèmes de portes SÉRIE 152 HP doivent être installés par des techniciens qualifiés. Ceux-ci devront d'abord s'assurer que les ouvertures ont été préparées convenablement d'aplomb, d'équerre et de niveau. Tout le travail devra être exécuté en harmonie avec les travaux adjacents.

#### **Garantie**

Les éléments de la SÉRIE 152 HP sont garantis contre tout défaut des matériaux pour une période de un an à partir de l'acceptation des travaux.

### **152HP DOOR SERIE**

*The complete range of 152 HP Series aluminum profiles allows the production of lift and slide doors.*

*This door system, manufactured by Alumico Architectural Inc., complies with the following specifications:*

*Manufacturing of the door system according to the rainscreen principle. External and internal aluminum frame and sash extrusions are connected with two mechanically extruded glass-reinforced polyamide nylon 6/6 struts, each equipped along its entire length with two adhesive strips, knurled and crimped to achieve a solid assembly resistant to a minimum shearing pressure of 400 kg over a length of 100 mm. The knurling and crimping of profiles are continuous, ensuring the integrity and seal between them. The corners of the sash are miter-cut, joined, and reinforced by mechanically pressed assembly brackets to obtain robust joints. The frame assembly can accommodate **depths of 152 mm (6")**. Sashes have a **depth of 45 mm (1 3/4")**. The perimeter sealing of the insulated glazing unit is ensured by the EUROLOK™ system, comprising self-sealing glazing beads and continuous flexible glazing gaskets, including at the corners and welded at a single point at the top center of the glazing. Joints are precisely assembled. Cuts are straight and free of burrs and rough edges.*

*All aluminum components are made of 6063 alloy with T5 temper.*

#### **Finish**

*All exposed surfaces will be coated with one of the following options:*

a) Anodizing:

- Clear #100: as per AA-M12C22A31 (class 2) / 41 (class 1)
- Champagne #101: as per AA-M12C22A44
- Light bronze #103: as per AA-M12C22A44
- Arch. bronze #106: as per AA-M12C22A44
- Black #109: as per AA-M12C22A44

b) Paint:

*Aluminum will undergo a pretreatment and be covered with a powder finish, and will meet the following specifications:*

- AAMA 2603
- AAMA 2604
- AAMA 2605

#### **Installation**

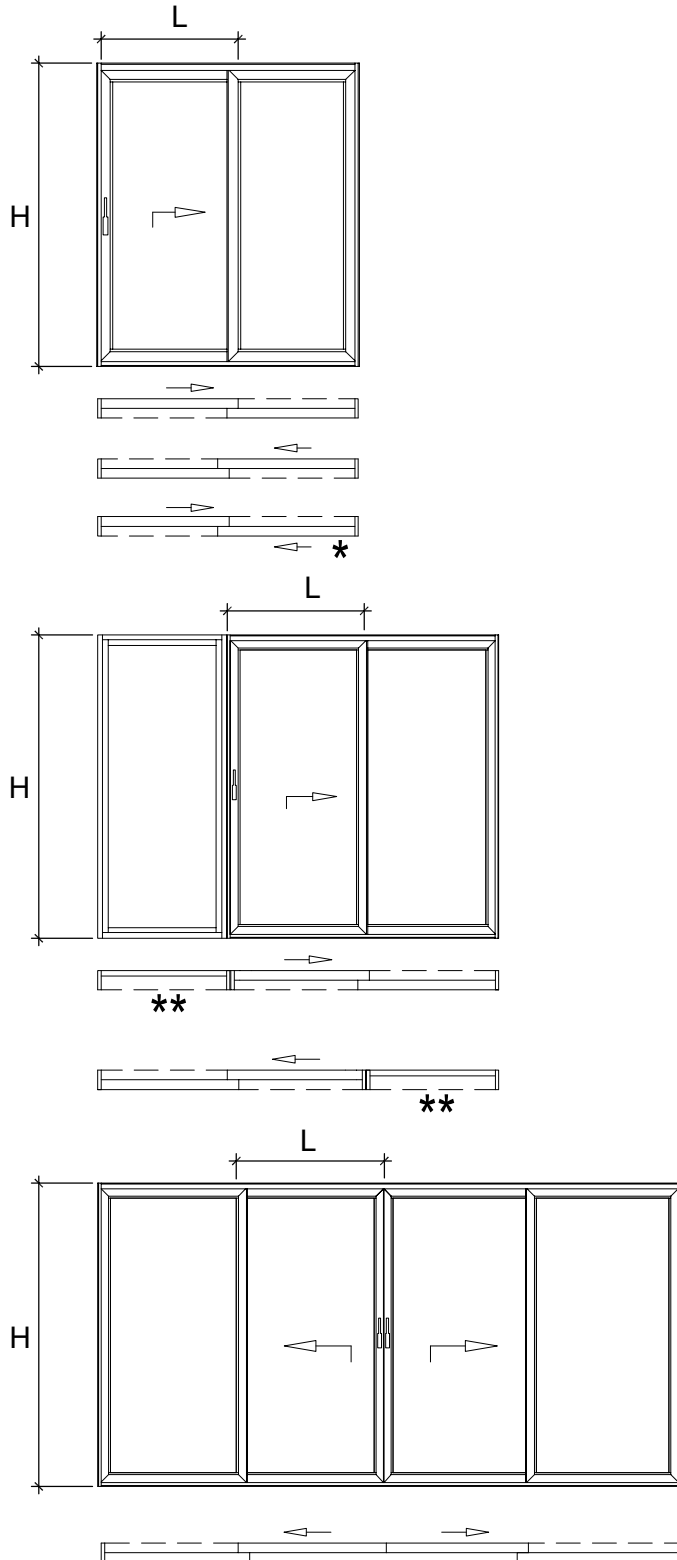
*All 152 HP SERIES systems will be installed in correctly prepared openings by experienced technicians. They will be set plumb, square and level in correct alignment with other work.*

#### **Warranty**

*152 HP SERIES system components are guaranteed against defective materials for a one year period upon acceptance of work.*

### ÉLÉVATION ET DÉTAIL STANDARD

### STANDARD ELEVATION AND DETAIL



#### Dimensions limites de portes

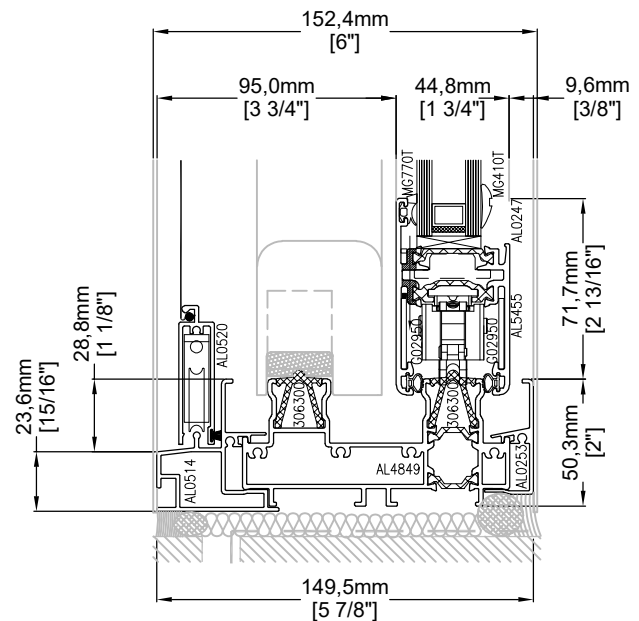
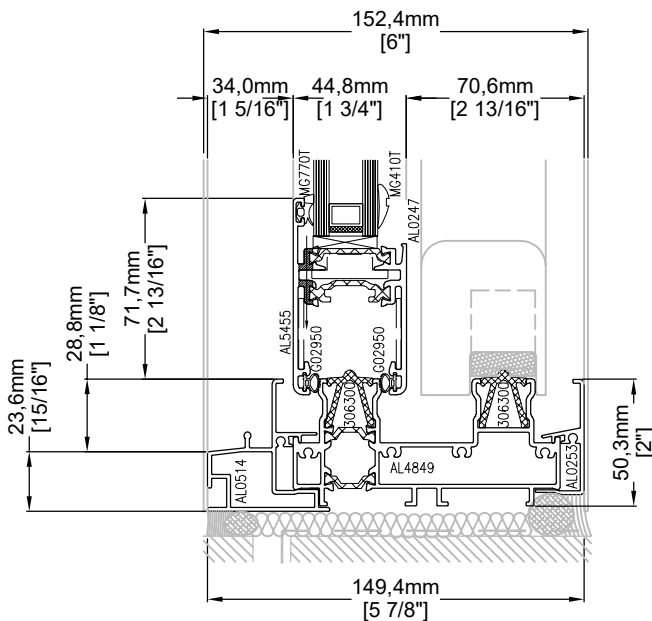
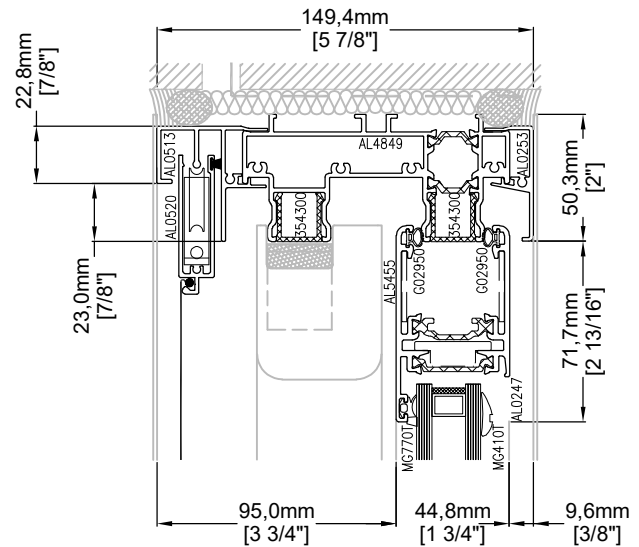
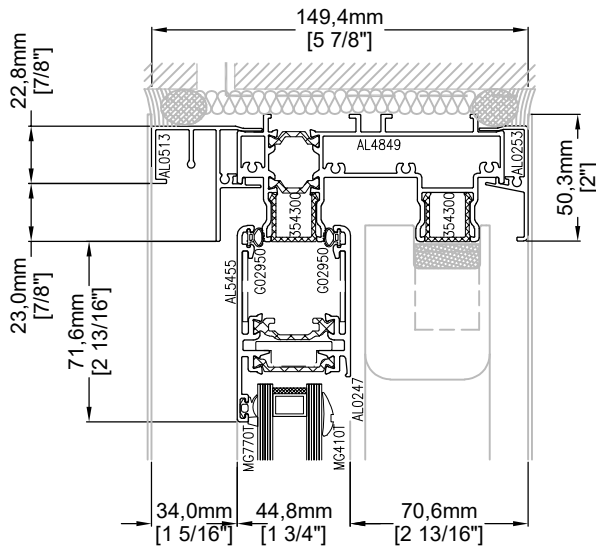
#### Limit Door Dimensions

L	Largeur maximale <i>Maximum Width</i>	1500mm (59")
H	Hauteur maximale <i>Maximum Height</i>	2700mm (106 <sup>1</sup> / <sub>4</sub> ")
	Poids maximum <i>Maximum Weight</i>	200kg

Quincaillerie <i>Hardware</i>	Numéro de pièce <i>Part Number</i>
<b>STANDARD</b>	
Roulettes <i>Wheels</i>	G02913
Moustiquaire coulissante <i>Sliding Screen</i>	MS11
<b>OPTION 1</b>	
Poignée Prima + Poignée affleurante <i>Prima handle + Flush-mounted handle</i>	G01058 & G02966
Serrure et verrous <i>Locking system</i>	G02940 & G02929
<b>OPTION 2</b>	
Poignée Prima + Poignée affleurante <i>Prima handle + Flush-mounted handle</i>	G02908 & G02966
Serrure et verrous <i>Locking system</i>	G02897 & G02929
Mécanisme et barillet <i>Barrel and mechanism</i>	G02952 + G04635 & G07681
<b>OPTION 3</b>	
Poignée Prima double <i>Double prima Handle</i>	G02908 (2x)
Serrure et verrous <i>Locking system</i>	G02897 & G02929
Mécanisme et barillet <i>Barrel and mechanism</i>	G02952 + G04634 & G0780
<b>NOTES</b>	
* Barillet extérieur non compatible avec configuration de panneau <i>Exterior barrel not compatible with this panel configuration</i>	
** Jonction avec fenêtre Série 68STH <i>Junction with 68STH Window Series</i>	

Tous les détails techniques disponibles :  
[www.alumico.com](http://www.alumico.com). All technical details available

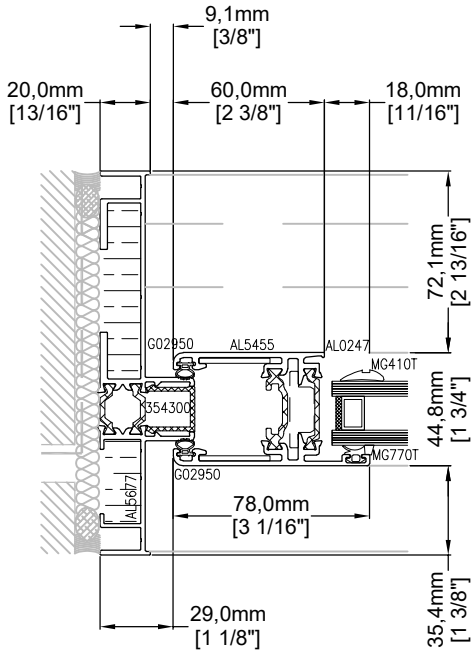
### Volet régulier / Regular sash



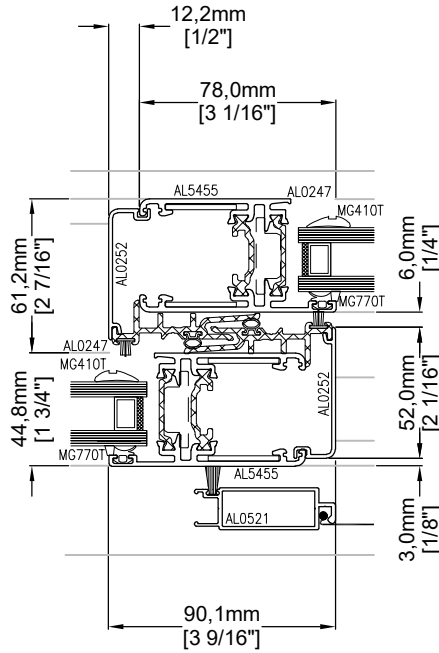
**Panneau fixe**  
Fixed panel

**Panneau coulissant**  
Sliding panel

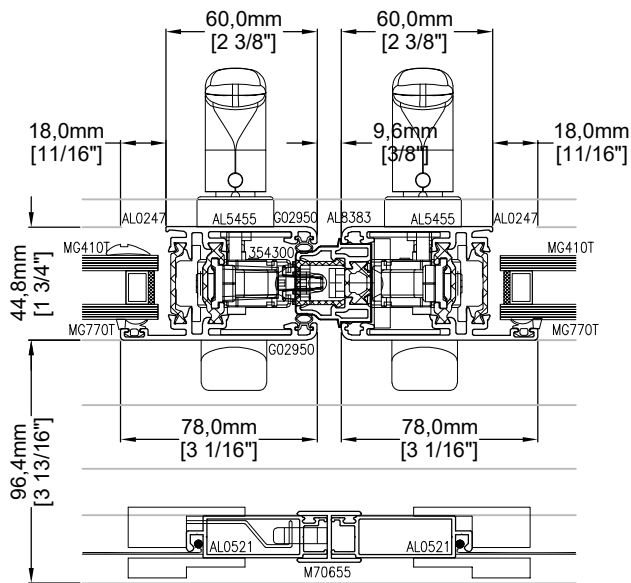
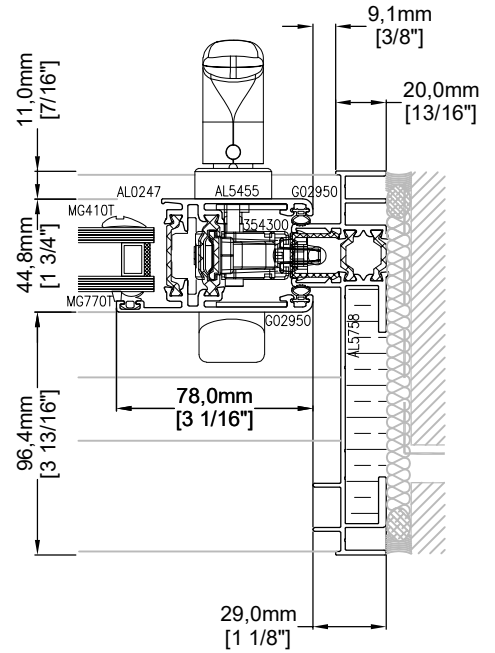
### Volet régulier / Regular sash



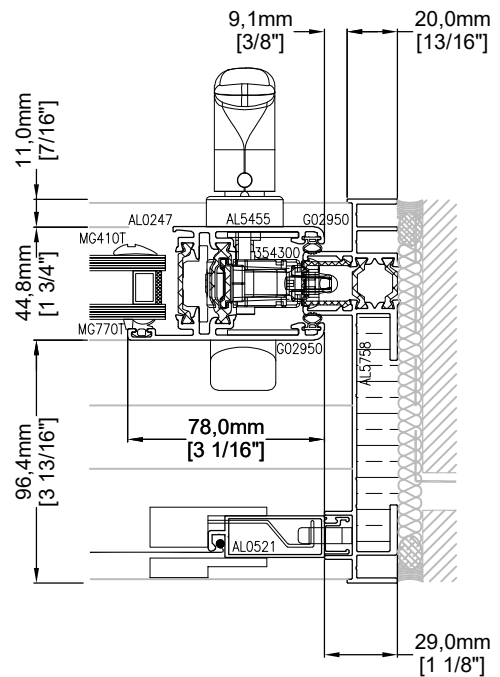
**Panneau fixe**  
*Fixed panel*



**Panneau coulissant**  
*Sliding panel*

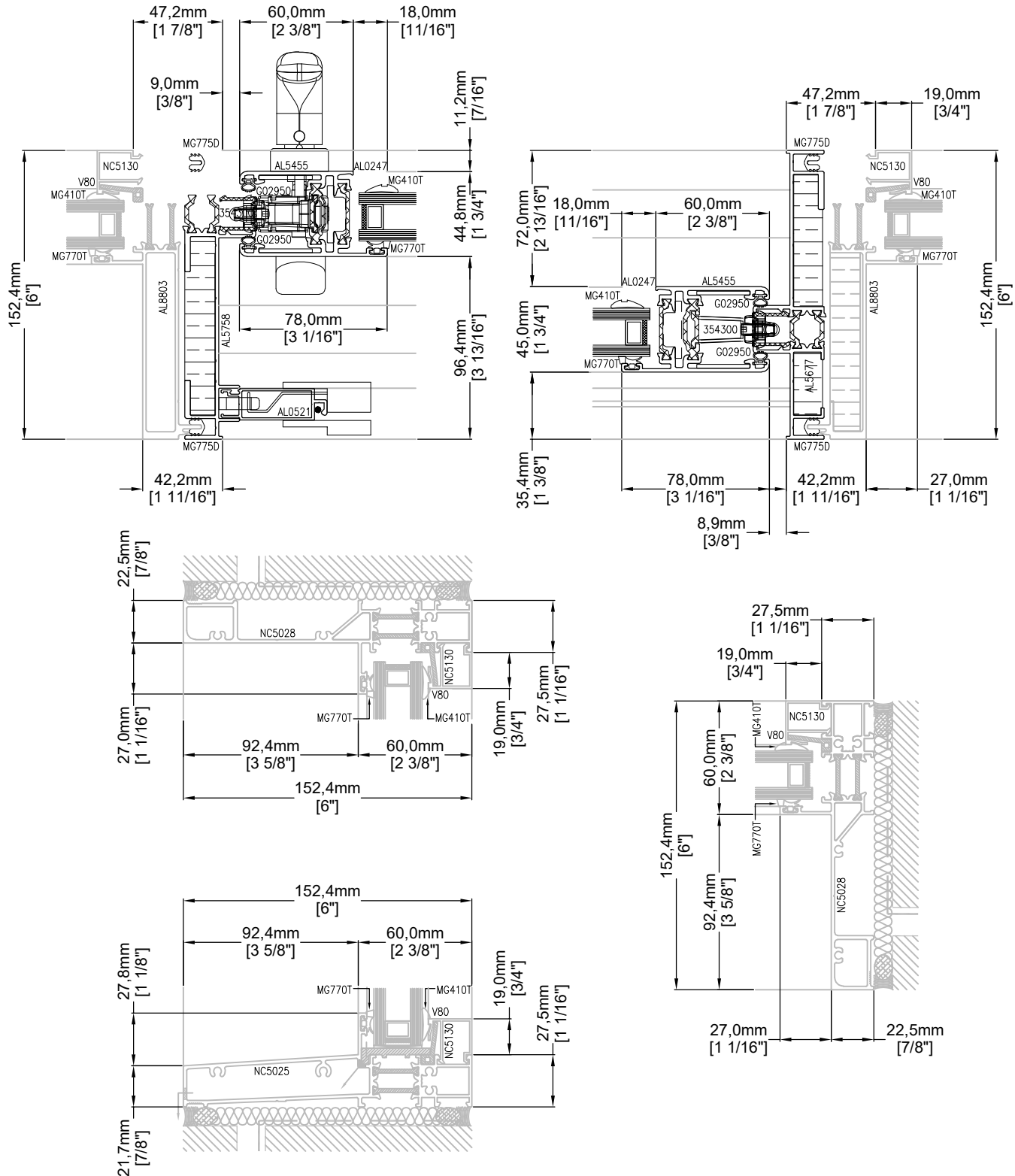


**Panneau coulissant**  
*Sliding panel*

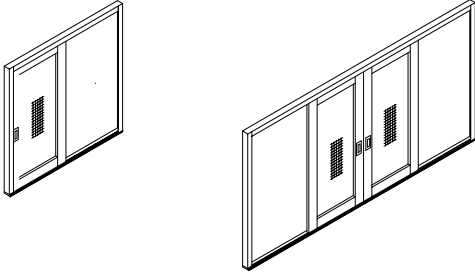


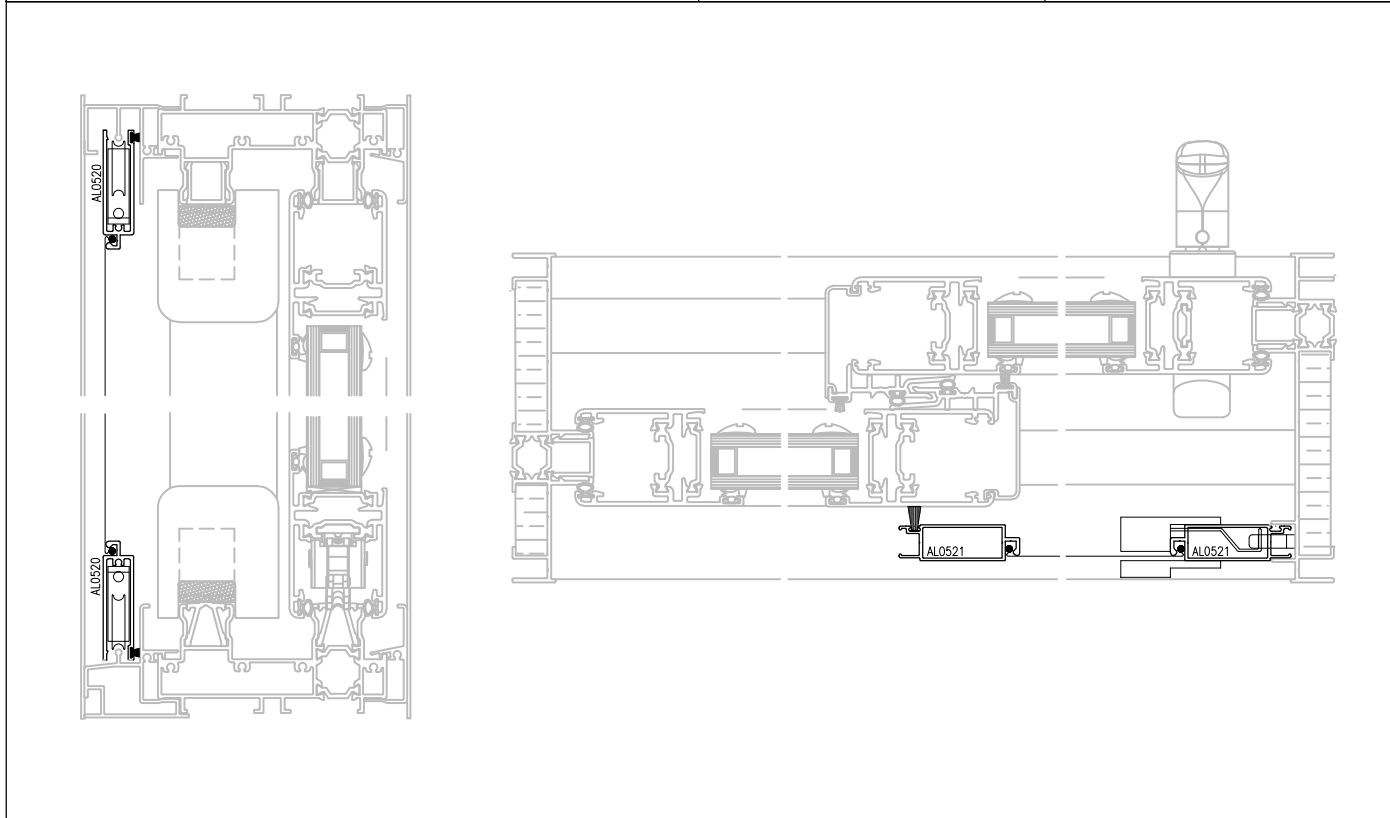
**Panneau coulissant**  
*Sliding panel*

### Jonction 68STH junction

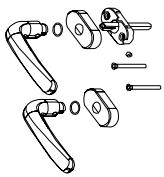
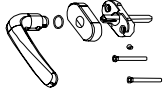
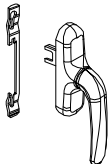


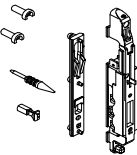

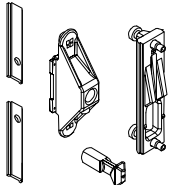


### Moustiquaire / Screen

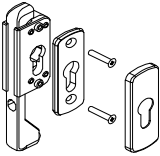
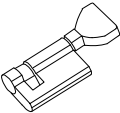
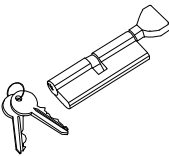
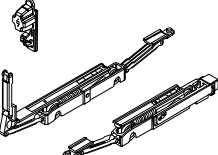


Image	Description	Quincaillerie <i>Hardware</i>
	<p>MS11</p> <p>Coulissante simple ou double <i>Single or double sliding</i></p>	<p>Roulettes, poignée et gâche <i>Wheels, handle and keeper</i></p> <p>Mèche en aluminium noir 16 x 18 x 0,2mm en rouleau <i>Aluminum black mesh</i> 16 x 18 x 0,009" roll</p>



### Quincaillerie / Hardware

Image	Description	Numéro de pièce <i>Part number</i>	Note
	Poignée Prima intérieure et extérieure pour porte coulissante à levage <i>Interior and exterior Prima handle for lift and slide door</i>	G02908 (2x)	
	Poignée Prima intérieure pour porte coulissante à levage <i>Interior Prima handle for lift and slide door</i>	G02908	
	Crémone réversible intérieure pour porte coulissante à levage <i>Interior cremone bolt for lift and slide door</i>	G01058	
	Poignée extérieure affleurante <i>Outdoor flush mounted handle</i>	G02966	
	Poignée extérieure affleurante encastrée <i>Outdoor recessed flush mounted handle</i>	G02980	Compatible avec configuration double panneau coulissant <i>Compatible with double sliding door configuration</i>
	Mécanisme de poignée pour coulissement à levage <i>Lift and slide handle mechanism</i>	G02897	
	Serrure <i>Lock</i>	G02940	
	Système de barrure <i>Locking system</i>	G02929	

### Quincaillerie / Hardware

Symbol	Description	Numéro de pièce <i>Part number</i>	Note
	Mécanisme de barillet  <i>Barrel mechanism</i>	G02952	
	Barillet manuel intérieur  <i>Interior thumbturn cylinder</i>	G04635	
	Barillet manuel intérieur et clé extérieure  <i>Interior thumbturn cylinder and outside key</i>	G04634	
	Roulettes  <i>Wheels</i>	G02913	
	Demi barillet à clé intérieur  <i>Half barrel indoor key</i>	G07680C	
	Barillet à clé intérieur & extérieur  <i>Barrel indoor &amp; outdoor key</i>	G07680	